

服务热线

0571-6325 2666

撸起袖子加油干

不忘初心 继续前行

杭州塑团机械有限公司
HANGZHOU SUTUAN MACHINERY CO.,LTD.

地址：浙江省杭州市富阳区新登镇五里桥工业园区200号

销售热线：0571-6325-2666

传真：0571-6325-3678

网址：www.stmachinery.cn 邮编：311404



欧盟CE认证



塑造未来 团队至上
创新发展 回报社会

杭州塑团机械有限公司
HANGZHOU SUTUAN MACHINERY CO.,LTD

浙江·杭州
ZHEJIANG·HANGZHOU

CONTENT

目录

企业简介 Company Profiles	01
企业文化 Enterprise Culture	02
应用领域 Application Area	03
高精特新 EPS1200 预发机 High-end EPS 1200 Pre-expander	04
EPS 一键式换模机系列 EPS Single Minute Exchange Of Die Series	06
EPP/EPS 两用一键式换模机系列 EPP/EPS Dual-use Single Minute Exchange Of Die Series	08
EPP 高效高配一键换模机系列 EPP Efficient High-end Single Minute Exchange of Die Series	10
EPS 高效高配节能机系列 EPS Efficient High-end Energy-Saving Series	12
EPS 2600蔬菜箱一出十二专用系列 EPS 2600 Twelve Cavities Vegetable Box Special Machine	14
EPS 高效高配头盔节能机系列 EPS Efficient High-end Helmet Special Machine	16
双级冷疑中央真空系统 Automatic Central Vacuum System	18
立式真空自动板材机系列 Vertical Vacuum Automatic Block Moulding Machine	20
卧式真空板材机系列 Horizontal Vacuum Block Moulding Machine	22
样板工程 Model Project	24
EPP/EPS节能样板工厂 EPP/EPS Energy-saving Sample Factory	26
材料到组装生产流水线 From Materials To Assembly Lines	28

企业简介

COMPANY PROFILES



杭州塑团机械有限公司是一家集研发、生产、销售、一站式交钥匙工程服务于一体的EPS、EPP、ETPU等高端智能塑机综合实体型企业，帮助泡塑用户解决生产线中系统性问题以及提供整套完整项目设计、整改、升级、工程安装等运营解决方案，保障用户实现小场地、大产能、少人工、低能耗的高端生产经济价值！

我司在泡塑机系列的多个领域产、研一体，创新研发了各类高端机型，为广大用户带来了实实在在的性价比极高的塑机产品。

全自动EPS/EPP成型机设计一键换模通用装置，为我司开发的高科技、多功能、节能型机型，换模效率仅需5分钟完成；内置模具无需模框气室，自带水冷管进行模具冷却，无需大量劳动成本进行模具以及配件等安装，该机安装隔热保温层设计，实现了极低的蒸汽消耗量！

“务实、开拓、创新、持恒”的塑团精神是集团文化的根基所在；企业口号：“塑造未来，团队至上，创新发展，回报社会”“人本、成本、规模化资本”的“三本”管理理念引领着塑团人一次次抓住发展的机遇，做精、做强。我们不忘初心，实业报国的理想，以“装备中国、装备世界”为己任，不断打造出高品质、具有国际竞争力的产品，服务全球客户！



» 企业文化 / Enterprise Culture

● 塑团精神：务实、开拓、创新、持恒

塑团机械于2015年创立于杭州。回首多年来的辉煌历程，董事长及全体同仁共同协作下，以其坚韧不拔的毅力、果敢创新的魄力展现了一代民营企业家的独特魅力——他审时度势，又高瞻远瞩、敢于开拓、勇于创新，带领着塑团人抓住发展的良机、实现一次次新的飞跃。我们徜徉于工业科技的浩瀚海洋，探索创新的无限可能，积极构筑全球化的发展网络。“塑团”已不仅仅是一家企业——我们有着植根于亲缘间的天然信赖，承担起“服务员工、回馈社会”的责任，始终以可持续发展战略砥砺前行！

● 塑团宗旨：服务塑业、忠于团队、创新发展、回报社会

我们根据“产业相关、共性发展”思路，开发适应不同行业需求的机器设备，满足了当前多个重要工业领域的切实所需，也符合未来工业的发展方向。

● 塑团使命：塑造未来、团队至上、塑团制造、装备世界

具有高效节能特点的创新型驱动解决方案及相关技术，为推动全球的可持续发展以及环境保护做出了卓越的贡献，更为客户创造了竞争优势。

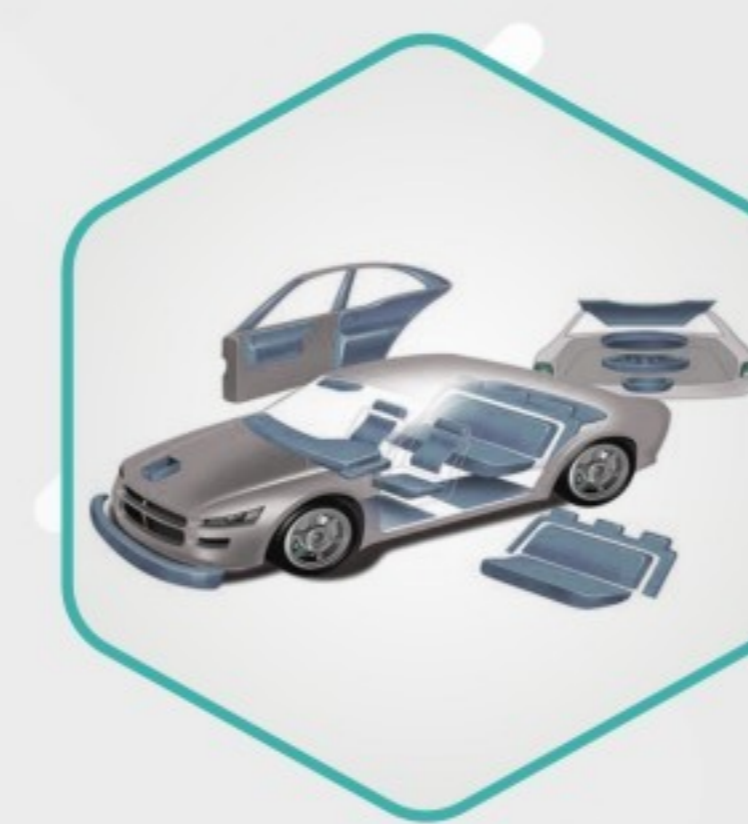
● “三本”管理：人本、成本、规模化资本

强大的成本意识、从客户角度出发对技术创新的执着追求，已融入我们日常的产品研发过程。我们积极探索，努力提升自身效率的同时，也为客户创造与时俱进、更具经济效益的解决方案，旨在提升他们的市场竞争力。这使我们多年来，能在时代变迁、市场沉浮中始终保持稳定的增长势头，并不断巩固行业领导者的地位。

● 质量方针：优质高效、精益求精、至诚服务、誉满全球

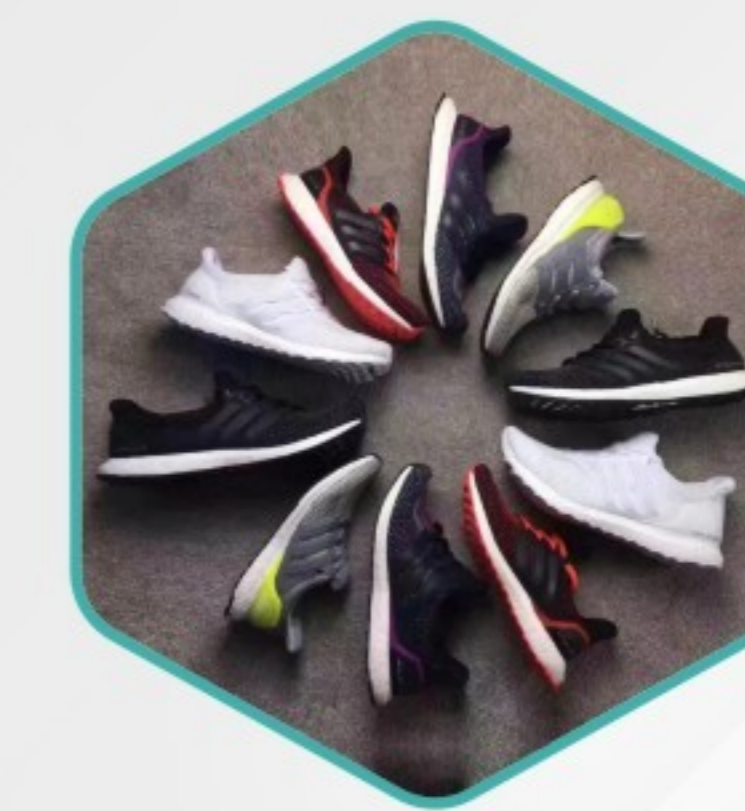
我们建立了完善的产品质量保障系统，在各个业务流程、不同节点均设置了严苛的质检措施，覆盖从原材料的采购、加工、装配，到产品的最终调试的各个环节。在产品交付运行后，我们更是为客户提供了完善的售后服务，确保客户能第一时间得到支持和响应。

» 应用领域 / Application Area



汽车零部件 Car Components

- | | |
|-------|--------|
| 门内衬块 | 保险杠缓冲块 |
| 地毯垫块 | 工具箱 |
| 头枕 | 遮阳板泡沫芯 |
| 仪表盘内衬 | 行李厢垫块 |



体育用品 Sporting Goods

- | | |
|-------|-----|
| 滑水带 | 野营毯 |
| 冲浪板 | 体操毯 |
| 游泳救护品 | |
| 水池罩 | |



缓冲包装 Protective Packaging

- | | |
|------|---------|
| 照相机 | 主要用在计算机 |
| 医疗器具 | 电器 |
| 精密仪器 | |



建筑 Construction

- | | |
|------|--------|
| 建筑模板 | 铺地材料 |
| 屋顶衬料 | 地面采暖系统 |
| 外墙保温 | |



食品包装 Food Protective Packaging

- | | |
|-------|-------|
| 盘、碟、盒 | 微波炉餐具 |
| 肉类包装 | 一次性餐具 |



绝缘材料 Insulation

- | | |
|--------|----------|
| 热水管 | 空调保温管 |
| 储藏室的绝缘 | 冷却器的隔热材料 |



军工领域 Military Industry

- | | |
|-----|-------|
| 垫圈 | 护舷材料 |
| 防震垫 | 温室绝缘毯 |
| 无人机 | |



其他 Other

- | | |
|------|-------|
| 玩具 | 安全头盔 |
| 文具 | 行李箱内衬 |
| 桌垫 | 模具进口 |
| 电器包装 | 结构件 |

高精特新 EPS1200 预发机

High-end EPS 1200 Pre-expander

>> >> >> >>



设备功能 / The main features

- 采用可编程控制与触摸屏控制，自动上料、自动电计算、自动控制桶体的温度和气压、自动感应测料等；
- 高精密度的测量系统，保证进料准确；
- 桶体采用不锈钢板制作结构严密，高质量的封闭式恒压力发泡、热效力高，比连续式发泡机节约能源达到65%左右；
- 采用高精度日本先导减压阀和德国比例阀来控制桶体的温度与压力，电器元件、气动元件等都是采用国内外知名品牌，从而保证了机器的运转稳定性、可靠性、并且使用寿命长；
- 采用韩国进口的振动传感器，控制发泡料的容量，使发泡珠密度一致；
- 自动出料采用全铝合金盘精加工底出料方式，从而提升了出料速度，出料非常干净。
- 干燥床系统采用304不锈钢制作。

设备参数 / Equipment Parameters

型号 Model		EPS-1200ST	
参数 Parameter	单位 Unit		
发料桶体 Feed Barrel Body	桶体直径 Barrel body diameter	mm	φ1200
	桶体高度 Height of barrel	mm	1594
	桶体体积 Volume of barrel	m ³	1.6
	有效体积 Effective volume	m ³	1.25
蒸汽 Steam	蒸汽入口 Inlet of steam	DN	65
	蒸汽耗量 Steam consumption rate	kg/cycle	10-12
	进口压力 Pressure of entry	MPa	0.6-0.8
压缩气 Compressed Gas	空气入口 Inlet of air	DN	40
	空气耗量 Amount of air consumption	m ³ /cycle	0.7-0.9
	进口压力 Pressure of entry	MPa	0.6-0.8
排污 Sewage	排污口 Sewage discharge outlet	DN	100
	冷凝水 Condensed water	DN	80
生产效率 Efficiency of production	g/l kg/h	12g/l 530kg/h 15g/l 670kg/h 20g/l 1120kg/h 30g/l 1220kg/h	
送料管 Feed pipe	mm	φ200	
装机功率 Installed power	kW	24.7	
发泡密度 Density of foam	g/l	12-60	
精度 precision		± %1	
外形尺寸 Overall dimensions	mm	7380*3000*4500()	
机器重量 Weight of machine	kg	6000	

EPS 一键式换模机系列

EPS Single Minute Exchange Of Die Series



液压系统 / Hydraulic System

- 采用知名大品牌液压元器件，差压式系统设计，可以实现高速，低噪音运行，最快开合模速度可达到350mm / 秒，可以实现高速高效稳定运行；
- 两点式开合模，最新锁模机构技术，稳定的锁模压力，确保生产时不泄漏，有效的提高能耗（蒸汽）利用率。

管路系统 / Pipeline System

- 各管路系统进口、出口及口径采用最优化的设计，从而最大限度降低能耗的浪费，同时提高响应速度；
- 冷却水管道的的设计，使水冷快速高效；模腔铜管环式设计，使产品接触面更广泛，冷却更加充分，产品表面更平整光滑。

成型系统 / Molding System

- 电气数字比例阀的运用：采用进口电气数字比例阀加上线性位置传感器，高效精确的控制角座阀的比例开度，同时结合数字压力传感器，使模腔压力可以线性状稳定，改变了传统设备的模拟量控制阀门开关两种动作的方式，并以进口阀门从而保证制品质量的稳定，同时有效的节省蒸汽、空气等能耗；
- EPS泡塑成型机最新加热系统旁通管路的设计，可以有效的降低成型时间和蒸汽能耗。

控制系统 / Control System

- 采用西门子智能控制系统，人性化的Windows嵌入系统操作界面，使操作更简便，智能化；
- 采用进口电气比例阀加线性位置传感器及压力传感器的控制方式，完美的配合控制系统，使入料，加热，吹气，水冷等更加精准、稳定、可靠、高效；
- 最新生产成型工艺技术，使其方便，高效的控制设备，有效提高生产效率。

换模系统 / Mold Replacement System

一键式换模系统是快速换模系统的基础上进行优化升级，从而达到更快速换模，换模时间可达到5分钟左右，更好的降低人工成本，换模效率，同时也可以实现无人换模功能。

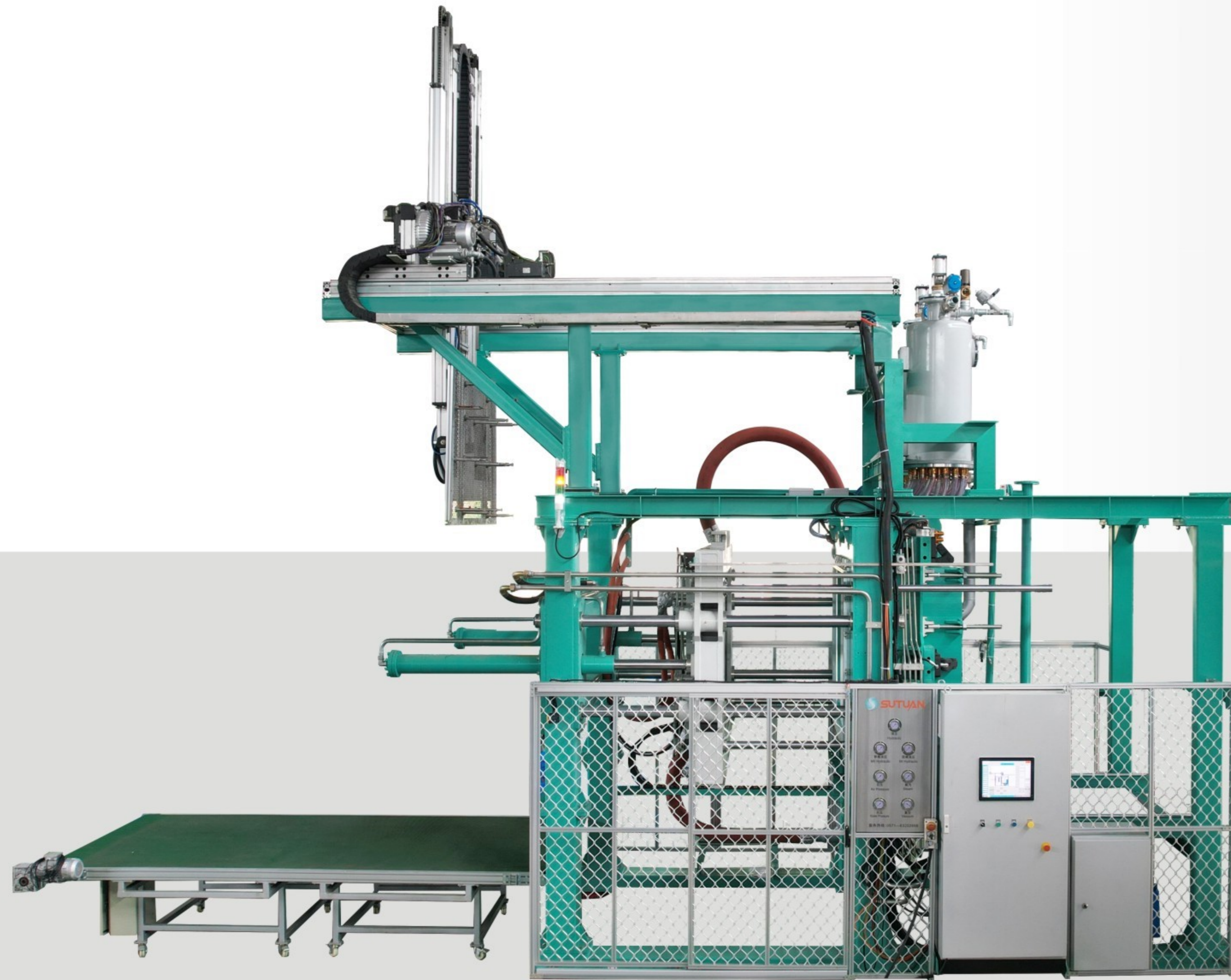
设备参数 / Equipment Parameters

型号 Model		EPS-14001200STYJ	EPS-17001400STYJ	EPS-19001450STYJ
参数 Parameter	单位 Unit			
外形尺寸 Overall Dimensions	mm	5363×3310×4852	5363×3610×5152	5363×3710×5352
模面尺寸 Die Surface Size	mm	1400×1200	1700×1400	1900×1450
制品高度 Height Of Product	mm	350	350	350
开合模距离 Mould Opening Distance	mm	1200	1200	1200
导柱 Guide Post	直径 Diameter	mm	80	100
	数量 Number	支	4	4
油缸 Oil Cylinder	内径 Inner Diameter	φ	80	100
	行程 Stroke	mm	1200	1200
	锁模力 Die Locking Force	bar	18086	28260
料桶 Charging Basket	容积 Volume	L	145	145
	数量 Number	个	2	2
蒸汽 Steam	进口 Import	DN	100	100
	模具进口 Import Of Mould	DN	4~5	4~5
	压力 Pressure	bar	4~5	5~6
冷却 Cooling	进口 Import	DN	80	80
	模具进口 Entrance Of Mold	DN	25×2	25×2
	压力 Pressure	bar	4-4.5	4-4.5
真空 Vacuum	接口 Interface		100	125
	排污口 Outfall	L/h	100	100
空气 Air	低压 Low Pressure	入口 Entrance	DN	65
		压力 Pressure	bar	5~6
	高压 High Pressure	入口 Entrance	DN	50
		压力 Pressure	bar	6~7
液压 Hydraulic	电机 Motor	Kw	7.5	
	油箱容积 Tank Capacity	L	400	

EPP/EPS 两用一键式换模机系列

EPP/EPS Dual-use Single Minute Exchange Of Die Series

>> >> >> >>



液压系统 / Hydraulic System

- 采用知名大品牌液压元器件，差压式设计，可以实现高速，低噪音运行，最快开合模速度可达到350mm / 秒，可以实现高速高效稳定运行；
- 两点式开合模，最新锁模机构技术，稳定的锁模压力，确保生产时不泄漏，有效的提高能耗（蒸汽）利用率。

管路系统 / Pipeline System

- 各管路系统进口、出口及口径采用最优化的设计，从而最大限度降低能耗的浪费，同时提高响应速度；
- 冷却水管道的的设计，使水冷快速高效；模腔铜管环式设计，使产品接触面更广泛，冷却更加充分，产品表面更平整光滑。

控制系统 / Control System

- 采用西门子智能控制系统，人性化的Windows嵌入系统操作界面，使操作更简便，智能化；
- 采用进口电气比例阀加线性位置传感器及压力传感器的控制方式，完美的配合控制系统，使入料，加热，吹气，水冷等更加精准、稳定、可靠、高效；
- 最新生产成型工艺技术，使其方便，高效的控制设备，有效提高生产效率。

换模系统 / Mold Replacement System

一键式换模系统是快速换模系统的基础上进行优化升级，从而达到更快速换模，换模时间可达到5分钟左右，更好的降低人工成本，换模效率，同时也可以实现无人换模功能。

设备参数 / Equipment Parameters

型号 Model		EPS/EPP-14001200STLY	EPS/EPP-17001400STLY	EPS/EPP-19001450STLY
参数 Parameter	单位 Unit			
外形尺寸 Overall Dimensions	mm	5363×3310×4852	5363×3610×5152	5363×3710×5352
模面尺寸 Die Surface Size	mm	1400×1200	1700×1400	1900×1450
制品高度 Height Of Product	mm	350	350	350
开合模距离 Mould Opening Distance	mm	1200	1200	1200
导柱 Guide Post	直径 Diameter	mm	80	100
	数量 Number	支	4	4
油缸 Oil Cylinder	内径 Inner Diameter	φ	80	100
	行程 Stroke	mm	1200	1200
	锁模力 Die Locking Force	mm	18086	28260
料桶 Charging Basket	容积 Volume	L	145	145
	数量 Number	个	2	2
蒸汽 Steam	进口 Import	DN	100	100
	模具进口 Import Of Mould	DN	4~5	4~5
	压力 Pressure	bar	4~5	5~6
冷却 Cooling	进口 Import	DN	80	80
	模具进口 Entrance Of Mold	DN	25×2	25×2
	压力 Pressure	bar	4-4.5	4-4.5
真空 Vacuum	接口 Interface		100	125
	排污口 Outfall	L/h	100	100
空气 Air	低压 Low Pressure	入口 Entrance	DN	65
		压力 Pressure	bar	5~6
	高压 High Pressure	入口 Entrance	DN	50
		压力 Pressure	bar	6~7
液压 Hydraulic	电机 Motor	Kw	7.5	11
	油箱容积 Tank Capacity	L	400	400

EPP 高效高配一键换模机系列

EPP Efficient High-end Single Minute Exchange of Die Series

>> >> >> >>



液压系统 / Hydraulic System

- 采用知名大品牌液压元器件，差压式系统设计，可以实现高速，低噪音运行，最快开合模速度可达到350mm/秒，可以实现高速高效稳定运行；
- 两点式开合模，最新锁模机构技术，稳定的锁模压力，确保生产时不泄漏，有效的提高能耗（蒸汽）利用率。

管路系统 / Pipeline System

- 各管路系统进口、出口及口径采用最优化的设计，从而最大限度降低能耗的浪费，同时提高响应速度；
- 冷却水管道的的设计，使水冷快速高效；模腔铜管环式设计，使产品接触面更广泛，冷却更加充分，产品表面更平整光滑。

成型系统 / Molding System

- 电气数字比例阀的运用：采用进口电气数字比例阀加上线性位置传感器，高效精确的控制角座阀的比例开度，同时结合数字压力传感器，使模腔压力可以线性状稳定，改变了传统设备的模拟量控制阀门开关两种动作的方式，并以进口阀门从而保证制品质量的稳定，同时有效的节省蒸汽、空气等能耗；
- EPP泡塑成型机最新加热系统旁通管路的设计，可以有效的降低成型时间和蒸汽能耗。

控制系统 / Control System

- 采用西门子智能控制系统，人性化的Windows嵌入系统操作界面，使操作更简便，智能化；
- 采用进口电气比例阀加线性位置传感器及压力传感器的控制方式，完美的配合控制系统，使入料，加热，吹气，水冷等更加精准、稳定、可靠、高效；
- 最新生产成型工艺技术，使其方便，高效的控制设备，有效提高生产效率。

设备参数 / Equipment Parameters

型号 Model		EPP-14001200STJN	EPP-17001400STJN	EPP-19001450STJN
参数 Parameter	单位 Unit			
外形尺寸 Overall Dimensions	mm	5363×3310×4852	5363×3610×5152	5363×3710×5352
模面尺寸 Die Surface Size	mm	1400×1200	1700×1400	1900×1450
制品高度 Height Of Product	mm	350	350	350
开合模距离 Mould Opening Distance	mm	1200	1200	1200
导柱 Guide Post	直径 Diameter	mm	80	100
	数量 Number	支	4	4
油缸 Oil Cylinder	内径 Inner Diameter	φ	80	100
	行程 Stroke	mm	1200	1200
	锁模力 Die Locking Force	bar	18086	28260
料桶 Charging Basket	容积 Volume	L	145	145
	数量 Number	个	2	2
蒸汽 Steam	进口 Import	DN	100	100
	模具进口 Import Of Mould	DN	4~5	4~5
	压力 Pressure	bar	4~5	5~6
冷却 Cooling	进口 Import	DN	80	80
	模具进口 Entrance Of Mold	DN	25×2	25×2
	压力 Pressure	bar	4-4.5	4-4.5
真空 Vacuum	接口 Interface		100	125
	排污口 Outfall	L/h	100	100
空气 Air	低压 Low Pressure	入口 Entrance	DN	65
		压力 Pressure	bar	5~6
	高压 High Pressure	入口 Entrance	DN	50
		压力 Pressure	bar	6~7
液压 Hydraulic	电机 Motor	Kw	7.5	
	油箱容积 Tank Capacity	L	400	

EPS 高效高配节能机系列

EPS Efficient High-end Energy-Saving Series

>> >> >> >>



液压系统 / Hydraulic System

- 采用知名大品牌液压元器件，差压式系统设计，可以实现高速，低噪音运行，最快开合模速度可达到350mm / 秒，可以实现高速高效稳定运行；
- 两点式开合模，最新锁模机构技术，稳定的锁模压力，确保生产时不泄漏，有效的提高能耗（蒸汽）利用率。

管路系统 / Pipeline System

- 各管路系统进口、出口及通径采用最优化的设计，从而最大限度降低能耗的浪费，同时提高响应速度；
- 冷却水管道的的设计，使水冷快速高效；模腔铜管环式设计，使产品接触面更广泛，冷却更加充分，产品表面更平整光滑。

成型系统 / Molding System

- 采用数字压力传感器，使模腔压力可以线性状稳定，改变了传统设备的模拟量控制阀门开关两种动作的方式，并以进口阀门从而保证制品质量的稳定，同时有效的节省蒸汽、空气等能耗；
- EPS泡塑成型机最新加热系统旁通管路的设计，可以有效的降低成型时间和蒸汽能耗。

控制系统 / Control System

- 采用西门子智能控制系统，人性化的Windows嵌入系统操作界面，使操作更简便，智能化；
- 采用压力传感器的控制方式，完美的配合控制系统，使入料，加热，吹气，水冷等更加精准、稳定、可靠、高效；
- 最新生产成型工艺技术，使其方便，高效的控制设备，有效提高生产效率。

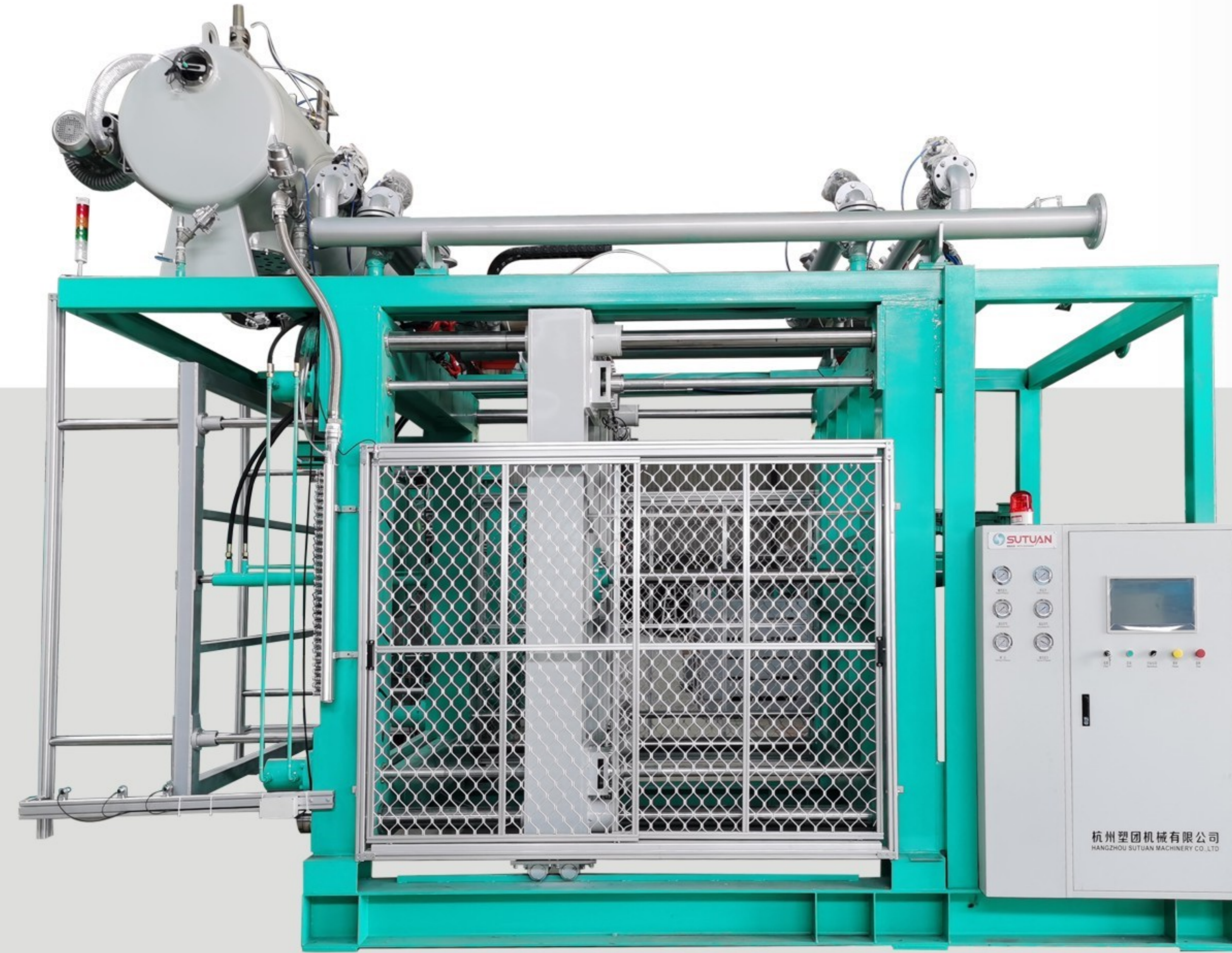
设备参数 / Equipment Parameters

型号 Model		EPS-1200ST	EPS-1400ST	EPS-1600ST	EPS-1800ST	EPS-2000ST
参数 Parameter	单位 Unit					
模具尺寸 Mould Size	mm	1200×1100	1400×1200	1600×1400	1800×1600	2000×1800
成品尺寸 Product Size	mm	1100×1000	1300×1100	1500×1300	1700×1500	1900×1700
成品高度 Finished Product Height	mm	420	420	420	420	420
开模行程 Open Mold Trip	最大间隔 Max Interval	1450	1450	1450	1450	1450
	最小间隔 Min Interval	150	150	150	150	150
导柱 Guide Post	外径 External Diameter	80	80	100	100	100
	数量 Quantity	4	4	4	4	4
油缸 Cylinder	内径 Internal Diameter	1×125	1×125	2×100	2×125	2×125
	行程 Trip	1250	1250	1250	1250	1250
蒸汽系统 Steam System	主要入口 Input	100	100	100	125	125
	模具入口 Mould Input	4×DN50	4×DN50	4×DN50	4×DN50	4×DN50
	工作压力 Pressure	3.5~5	3.5~5	3.5~5	3.5~5	3.5~5
冷却系统 Water Cooling System	主要入口 Input	65	65	65	100	100
	模具入口 Mould Input	1"×4	1"×4	1"×4	1"×4	1"×4
	工作压力 Pressure	4-6	4-6	4-6	4-6	4-6
压缩空气 Compressed Air	水温 Temperature	55~60	55~60	55~60	55~60	55~60
	入口口径 Input	65	65	65	65	65
排污口 Sewage Outlet	工作压力 Pressure	5~6	5~6	5~6	5~6	5~6
	管径 Pipe Diameter	125	125	125	150	150
电动机 Electric Motor	液压用 Hydraulic	7.5	7.5	7.5	11.0	11.0
	入料用 Material Feeding	2.2	2.2	2.2	2.2	2.2
产品尺寸 Product Size	长 Long	4700	4700	4700	4700	4700
	宽 Wide	1720	1920	2130	2030	2230
	高 High	3050	3250	3450	3550	3650
产品重量 Product Weight	t	5.50	6.00	6.50	7.00	8.00

EPS 2600蔬菜箱一出十二专用系列

EPS 2600 Twelve Cavities Vegetable Box Special Machine

>> >> >> >>



液压系统 / Hydraulic System

- 采用知名大品牌液压元器件，差压式系统设计，可以实现高速，低噪音运行，最快开合模速度可达到350mm / 秒，可以实现高速高效稳定运行；
- 两点式开合模，最新锁模机构技术，稳定的锁模压力，确保生产时不泄漏，有效的提高能耗（蒸汽）利用率。

管路系统 / Pipeline System

- 各管路系统进口、出口及通径采用最优化的设计，从而最大限度降低能耗的浪费，同时提高响应速度；
- 冷却水管道的的设计，使水冷快速高效；模腔铜管环式设计，使产品接触面更广泛，冷却更加充分，产品表面更平整光滑。

成型系统 / Molding System

- 采用数字压力传感器，使模腔压力可以线性状稳定，改变了传统设备的模拟量控制阀门开关两种动作的方式，并以进口阀门从而保证制品质量的稳定，同时有效的节省蒸汽、空气等能耗；
- EPS泡塑成型机最新加热系统旁通管路的设计，可以有效的降低成型时间和蒸汽能耗。

控制系统 / Control System

- 采用西门子智能控制系统，人性化的Windows嵌入系统操作界面，使操作更简便，智能化；
- 采用压力传感器的控制方式，完美的配合控制系统，使入料，加热，吹气，水冷等更加精准、稳定、可靠、高效；
- 最新生产成型工艺技术，使其方便，高效的控制设备，有效提高生产效率。

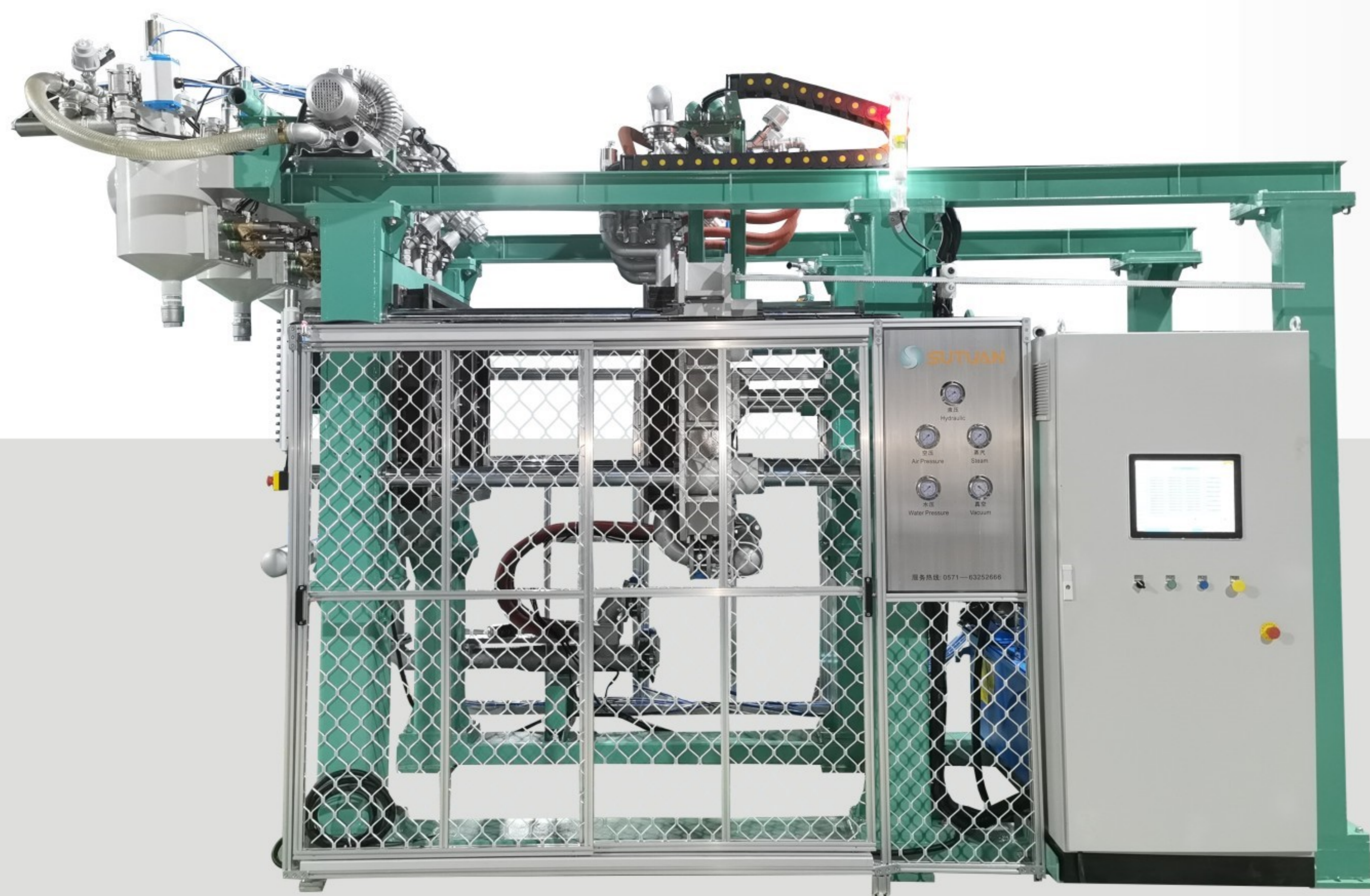
设备参数 / Equipment Parameters

型号 Model		EPS-2600ST	
参数 Parameter	单位 Unit		
外形尺寸 Overall Dimensions	mm	5500×3000×4500	
模面尺寸 Die Surface Size	mm	2200×2100	
制品高度 Height Of Product	mm	400	
开合模距离 Mould Opening Distance	mm	1350	
导柱 Guide Post	直径 Diameter	mm	φ100
	数量 Number	支	4
油缸 Oil Cylinder	内径 Inner Diameter	φ	2
	行程 Stroke	mm	1350
料桶 Charging Basket	容积 Volume	L	110
	数量 Number	个	1
蒸汽 Steam	进口 Import	DN	125
	模具进口 Import Of Mould	DN	50×6
	压力 Pressure	bar	4~5
冷却 Cooling	进口 Import	DN	125
	模具进口 Entrance Of Mold	DN	32×6
	压力 Pressure	bar	4-4.5
真空 Vacuum	接口 Interface		150
	排污口 Outfall	L/h	200
空气 Air	低压 Low Pressure	入口 Entrance	DN 100
		压力 Pressure	bar 4~5
	高压 High Pressure	入口 Entrance	DN 50
		压力 Pressure	bar 5~6
液压 Hydraulic	电机 Motor	Kw	11
	油箱容积 Tank Capacity	L	300

EPS 高效高配头盔节能机系列

EPS Efficient High-end Helmet Special Machine

>> >> >> >>



液压系统 / Hydraulic System

- 采用知名大品牌液压元器件，差压式系统设计，可以实现高速，低噪音运行，最快开合模速度可达到350mm/秒，可以实现高速高效稳定运行；
- 两点式开合模，最新锁模机构技术，稳定的锁模压力，确保生产时不泄漏，有效的提高能耗（蒸汽）利用率。

管路系统 / Pipeline System

- 各管路系统进口、出口及口径采用最优化的设计，从而最大限度降低能耗的浪费，同时提高响应速度；
- 冷却水管道的的设计，使水冷快速高效；模腔铜管环式设计，使产品接触面更广泛，冷却更加充分，产品表面更平整光滑。

成型系统 / Molding System

- 电气数字比例阀的运用：采用进口电气数字比例阀加上线性位置传感器，高效精确的控制角座阀的比例开度，同时结合数字压力传感器，使模腔压力可以线性状稳定，改变了传统设备的模拟量控制阀门开关两种动作的方式，并以进口阀门从而保证制品质量的稳定，同时有效的节省蒸汽、空气等能耗；
- EPS泡塑成型机最新加热系统旁通管路的设计，可以有效的降低成型时间和蒸汽能耗。

控制系统 / Control System

- 采用西门子智能控制系统，人性化的Windows嵌入系统操作界面，使操作更简便，智能化；
- 采用进口电气比例阀加线性位置传感器及压力传感器的控制方式，完美的配合控制系统，使入料，加热，吹气，水冷等更加精准、稳定、可靠、高效；
- 最新生产成型工艺技术，使其方便，高效的控制设备，有效提高生产效率。

设备参数 / Equipment Parameters

型号 Model		EPS-1200900STTH	
参数 Parameter	单位 Unit		
外形尺寸 Overall Dimensions	mm	5026×2540×3222	
模面尺寸 Die Surface Size	mm	1200×900	
制品高度 Height Of Product	mm	350	
开合模距离 Mould Opening Distance	mm	1200	
导柱 Guide Post	直径 Diameter	mm	80
	数量 Number	支	4
油缸 Oil Cylinder	内径 Inner Diameter	φ	80
	行程 Stroke	mm	1200
料桶 Charging Basket	容积 Volume	L	50
	数量 Number	个	3
蒸汽 Steam	进口 Import	DN	80
	压力 Pressure	bar	4~5
冷却 Cooling	进口 Import	DN	50
	压力 Pressure	bar	4-4.5
真空 Vacuum	接口 Interface		100
	排污口 Outfall	L/h	100
空气 Air	低压 Low Pressure	入口 Entrance	DN 65
		压力 Pressure	bar 4~5
空气 Air	高压 High Pressure	入口 Entrance	DN 50
		压力 Pressure	bar 5~6
液压 Hydraulic	电机 Motor	Kw	5.5
	油箱容积 Tank Capacity	L	300

双级冷凝中央真空系统

Automatic Central Vacuum System

>> >> >> >>

高性能真空辅助冷却系统 / High Performance Vacuum Assisted Cooling Systems

- 其由冷却水供水、管道、大型冷凝器组成。利用水汽交换原理，在热蒸汽汽水合物经主管道进入中央真空冷凝器后，与液体间形成气液交换模式。同时通过多隔断及布局优化使得气体按照设定方式经过交换后将气体温度降低到40摄氏度以下，从而实现高效冷凝。
- 其冷却水供水系统有2组控制，由其相应液位开关等控制其正常起停等动作。同时设备上的温度检测装置，能正确的判定其实际供气温度从而调整水量实现节能目标。

排水模块 / Drainage Modules

- 通过大口径管道收集真空泵排水水汽混合物，减少因排水不畅造成背压等问题。同时由大口径水泵在真空环境下将水排出。

缓冲蓄能模块 / Buffer Modules

- 通过大容量真空缓冲罐实现真空系统稳定可靠，避免因设备数量突变导致的忽高忽低等现象，同时因较大真空蓄能在成型设备使用时能弥补真空瞬间供给不足导致的压降。

控制系统 / Control System

- 由西门子S7-40可编程控制器和西门子工控触摸屏组成，系统采用PLC控制，模块结构可编程控制器，系统内置中央真空工艺的多功能控制软件；能存储设定好的程序，自动实现控制。操作面板采用西门子工业级高分变率液晶触摸屏；可以根据现场开机情况对开机工艺及供给条件作调整，所有对工艺参数全部在触摸屏上设置，可以实时监控设备运行状态，具有多种故障报警及运行保护功能。并预留计算机集中管理接口。



设备参数 / Equipment Parameters

型号 Model			ST-ZYZK1200-150	ST-ZYZK1600-200	ST-ZYZK2000-250
参数 Parameter	单位 Unit				
基本参数 Basic Parameters	真空泵数量 Vacuum Pump Quantity	个	3	4	5
	真空泵功率 Vacuum Pump Power	kw	3×11KW	4×11KW	5×11KW
	真空抽气量 Vacuum Pumping Capacity	m ³ /h	≤1200	≤1600	≤2000
缓冲罐 Buffer Tank	冷凝罐数量 Number Of Condensing Tanks	个	2	2	2
	缓冲罐容积 Buffer Tank Volume	m ³	5	5	5
	缓冲罐接口 Buffer Tank Interface	inch	DN450	DN450	DN500
工作液系统 Working Fluid System	管道接口 Interface Of Pipe	inch	DN25	DN25	DN25
	管道压力 Pressure Of Pipeline	Mpa	0.2-0.3	0.2-0.3	0.2-0.3
排水系统 Drainage System	排水泵 Drain Water Pump	个	1	1	1
	排水泵功率 Discharge Pump Power	kw	1×7.5	1×7.5	1×11
	排水口径 Diameter Of Drainage	inch	DN200	DN200	DN200
空气系统 Air System	管道接口 Interface Of Pipe	inch	1 (DN25)	1 (DN25)	1 (DN25)
	管道压力 Pressure Of Pipeline	MPa	0.5-0.7	0.5-0.7	0.5-0.7
	工作压力 Working Pressure	MPa	0.4-0.6	0.4-0.6	0.4-0.6
	压缩空气消耗 Compressed Air Consumption	L/min	0.3	0.3	0.3
电控系统 Electric Control System	电源电压 Power Supply Voltage	V	AC380/50Hz	AC380/50Hz	AC380/50Hz
	控制电压 Voltage Of Control	V	DC24	DC24	DC24
	装机容量 Installed Capacity	kw	45	45	56
	控制方式 Mode Of Control		PLC+工业 Industrial PC	PLC+工业 Industrial PC	PLC+工业 Industrial PC
外形尺寸 Overall Dimensions	长 Long	mm	3500	3500	3500
	宽 Wide	mm	3200	3200	3200

立式真空自动板材机系列

Vertical Vacuum Automatic Block Moulding Machine

>> >> >> >>



采用立式板材主体结构设计，
相对占地面积少，排水性好，
减少了板材含水率低等优势。

机械结构 / Mechanical Structure

- 设备采用高强度矩形方管和品牌钢板焊接形成，强度大大加强。
- 所有模板经过标准热处理，减少去应力，较大程度防止材料变形。
- 所有模板在热处理后，经喷砂去锈处理，防锈底漆和面漆等大大提升设备的抗腐性能和生产使用寿命。
- 采用德国电接点压力表，安全阀等设备进行多重保护，设备可进行水压测试和蒸汽测试（多项测试），确保设备出厂前的运行稳定，可靠。

蒸汽系统 / Vapour System

- 采用三阀蒸汽控制系统设计和ISO标准对夹式蝶阀，大大提高设备稳定性和使用寿命。

自动控制 / Automatic Control

- 采用德国西门子PLC和电脑工控触摸屏控制，操作方便。
- 电器部分采用法国施耐德品牌，设备配备料位传感器能自动控制进料，泡沫压力传感器自动控制冷却程度，达到设备进料，加热，冷却到出板等全自动运行。

设备参数 / Equipment Parameters

型号 Model		EPS-2000STBJL	EPS-4000STBJL	EPS-6000STBJL
参数 Parameter	单位 Unit			
模腔内净尺寸 Mould Size	mm	2050×1240×1030	4080×1240×1030	6100×1240×1030
模腔体积 Mould Volume	m ³	2.60	5.19	7.96
制品密度/比重 Products Density/Specific Gravity	kg/m ³	6-40	6-40	6-40
生产效率（标准条件） Production Capacity	block/h	4-12	4-12	4-12
蒸汽压力 Steam Pressure	MPa	0.5~0.6	0.5~0.6	0.5~0.6
蒸汽进口口径 Steam Inlet DN	mm	150~40	150~50	200~65
压缩空气进口口径 Compressed-Air Inlet DN	mm	50	80	80
功率 Power	kw	28.50	32.50	38.50
电压 Voltage	V	380	380	380
控制方式 Control Mode		自动 Automatic		
结构特点 Structural Features		液压单门真空冷却 Hydraulic Single-door Vacuum Cooling		
控制系统 Control System		PLC及人机界面 PLC with Touch Screen		
最大外形尺寸 Max. Outer Dimension	mm	9000×4000×3000	11000×4000×3000	14000×4000×3000
整机重量 Machine Net Weight	tons	8	12	16
自动输送装置 Automatic Conveyor		可选 Optional	可选 Optional	可选 Optional
电子称重 Electronic weighing Scale		可选 Optional	可选 Optional	可选 Optional

卧式真空板材机系列

Horizontal Vacuum Block Moulding Machine

>> >> >> >>



机械结构 / Mechanical Structure

- 设备采用高强度矩形方管和品牌钢板焊接形成，强度大大加强。
- 所有模板经过标准热处理，减少去应力，较大程度防止材料变形。
- 所有模板在热处理后，经喷砂去锈处理，防锈底漆和面漆等大大提升设备的抗腐性能和生产使用寿命。
- 采用德国电接点压力表，安全阀等设备进行多重保护，设备可进行水压测试和蒸汽测试（多项测试），确保设备出厂前的运行稳定，可靠。

蒸汽系统 / Vapour System

- 采用三阀蒸汽控制系统设计和ISO标准对夹式蝶阀，大大提高设备稳定性和使用寿命。

自动控制 / Automatic Control

- 采用德国西门子PLC和电脑工控触摸屏控制，操作方便。
- 电器部分采用法国施耐德品牌，设备配备料位传感器能自动控制进料，泡沫压力传感器自动控制冷却程度，达到设备进料，加热，冷却到出板等全自动运行。

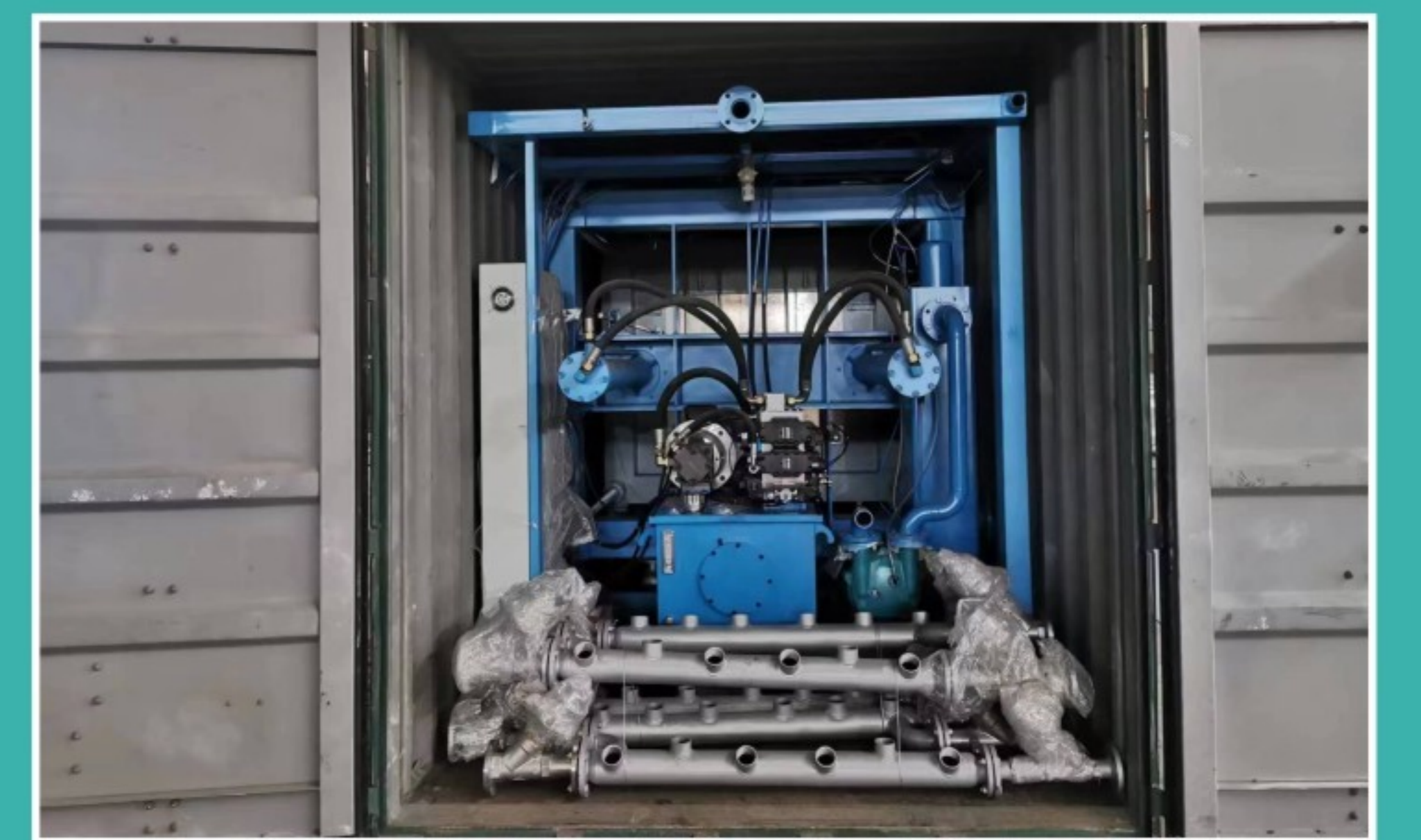
设备参数 / Equipment Parameters

型号 Model		EPS-2000STBJW	EPS-4000STBJW	EPS-6000STBJW
参数 Parameter	单位 Unit			
模腔内净尺寸 Mould Size	mm	2050×1240×1030	4080×1240×1030	6100×1240×1030
模腔体积 Mould Volume	m ³	2.60	5.19	7.96
制品密度/比重 Products Density/Specific Gravity	kg/m ³	6-40	6-40	6-40
生产效率（标准条件） Production Capacity	block/h	4-12	4-12	4-12
蒸汽压力 Steam Pressure	MPa	0.5~0.6	0.5~0.6	0.5~0.6
蒸汽进口口径 Steam Inlet DN	mm	150~40	150~50	200~65
压缩空气进口口径 Compressed-Air Inlet DN	mm	50	80	80
功率 Power	kw	28.50	32.50	38.50
电源 Power Supply				
电压 Voltage	V	380	380	380
控制方式 Control Mode		自动 Automatic		
结构特点 Structural Features		液压单门真空冷却 Hydraulic Single-door Vacuum Cooling		
控制系统 Control System		PLC及人机界面 PLC with Touch Screen		
最大外形尺寸 Max. Outer Dimension	mm	9000×4000×3000	11000×4000×3000	14000×4000×3000
整机重量 Machine Net Weight	tons	8	12	16
自动输送装置 Automatic Conveyor		可选 Optional	可选 Optional	可选 Optional
电子称重 Electronic weighing Scale		可选 Optional	可选 Optional	可选 Optional

▼ 样板工程 / Model Project



▼ 物流与包装 / Logistics & Packaging



EPP/EPS节能样板工厂

EPP/EPS Energy-saving Sample Factory



点点滴滴降成本 分分秒秒增效益

能耗比传统降低 **40%**



从钢板到组装整机专业分道流水线作业

From steel plate to assembly machine professional line work

从钢材-下料-焊接-回火-加工-抛丸-喷涂-五金加工-组装整机，塑团整个工艺流水线作业都是自主完成。

